



Worksheet “Texto literario La leyenda”

Goal: COMPRENDER Y DISFRUTAR VERSIONES DE OBRAS DE LA LITERATURA, COMO: LEYENDAS.

¿Qué es una leyenda?

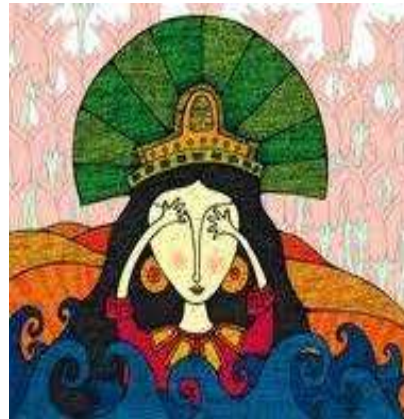
La leyenda es un relato que se divulga en forma oral, de una generación a otra. Son narraciones que nacen espontáneamente como una expresión colectiva de una raza o pueblo, debido a una necesidad de crear una imagen del mundo y de manifestar una fe. En ellos participan seres y hechos sobrenaturales. Su origen no puede establecerse con precisión es una historia oral que se trasmiten de padres a hijos, pasando de generación en generación.

La leyenda pertenece al folclore y por ello corresponde a la más arraigada sabiduría de un pueblo. Es un relato hablado que se conserva en su tradición oral. Indica lugares con precisión y en su origen tiene antecedentes históricos. Por lo mismo, sus personajes son identificables, aunque nunca iguales al personaje o hecho en el cual se basan. Las leyendas son relatos que intentan explicar hechos que habrían ocurrido en tiempos remotos, tales como el origen del nombre de un lugar o de una costumbre, y que la fantasía popular ha ido modificando.

Texto 1

La niña de mis ojos

Una princesa incaica que comenzó a enceguecer fue traída a una laguna enclavada entre los cordones cordilleranos que bajan por los Andes hasta la Pampa del Tamarugal, a tres mil metros, donde se sumergió en sus aguas por varias veces; al poco, notó que recuperaba la vista y los descendientes del Inca, llamaron al lugar, Mamiña, que quiere decir, La niña de mis ojos. Y Mamiña, durante años, vio llegar caravanas incaicas con el propósito exclusivo de encontrar alivio y remedio en sus aguas.





Responde las siguientes preguntas del texto 1:

1. ¿Quién era el personaje principal de la leyenda?

2. ¿Qué problema tuvo?

3. ¿Qué significa la palabra descendientes?

4. ¿Por qué la sumergieron en las aguas de esa laguna?

5. ¿Por qué van la persona a Mamiña?

Texto 2

El alicanto

Cuenta la leyenda que en el norte de Chile vive el Alicanto, un enorme pájaro de grandes alas de color metálico. Su pico es encorvado y sus patas alargadas con enormes garras. Se alimenta de oro o de plata y sus alas brillan durante la noche. Si el animal come oro, despiden destellos dorados; o plateados, si su alimento fue la plata.

El Alicanto es el sueño de muchos mineros, que esperan que algún día este personaje se





les aparezca y les muestre el sendero hacia una veta de oro o plata.

Las personas que lo han podido ver han dejado todo

de lado por seguirlo, pues se dice que el ave se ubica en el lugar exacto de la riqueza. Pero quien sigue al alicanto

repentinamente, al llegar al lugar del supuesto tesoro, el ave lo abandona, dejándolo sin agua y sin comida. Sólo una plegaria a la virgen de Punta Negra le puede mostrar el camino de regreso.



Responde las preguntas del texto 2:

1. ¿Quién es el alicanto?

2. ¿Qué hecho quiere explicar esta leyenda?

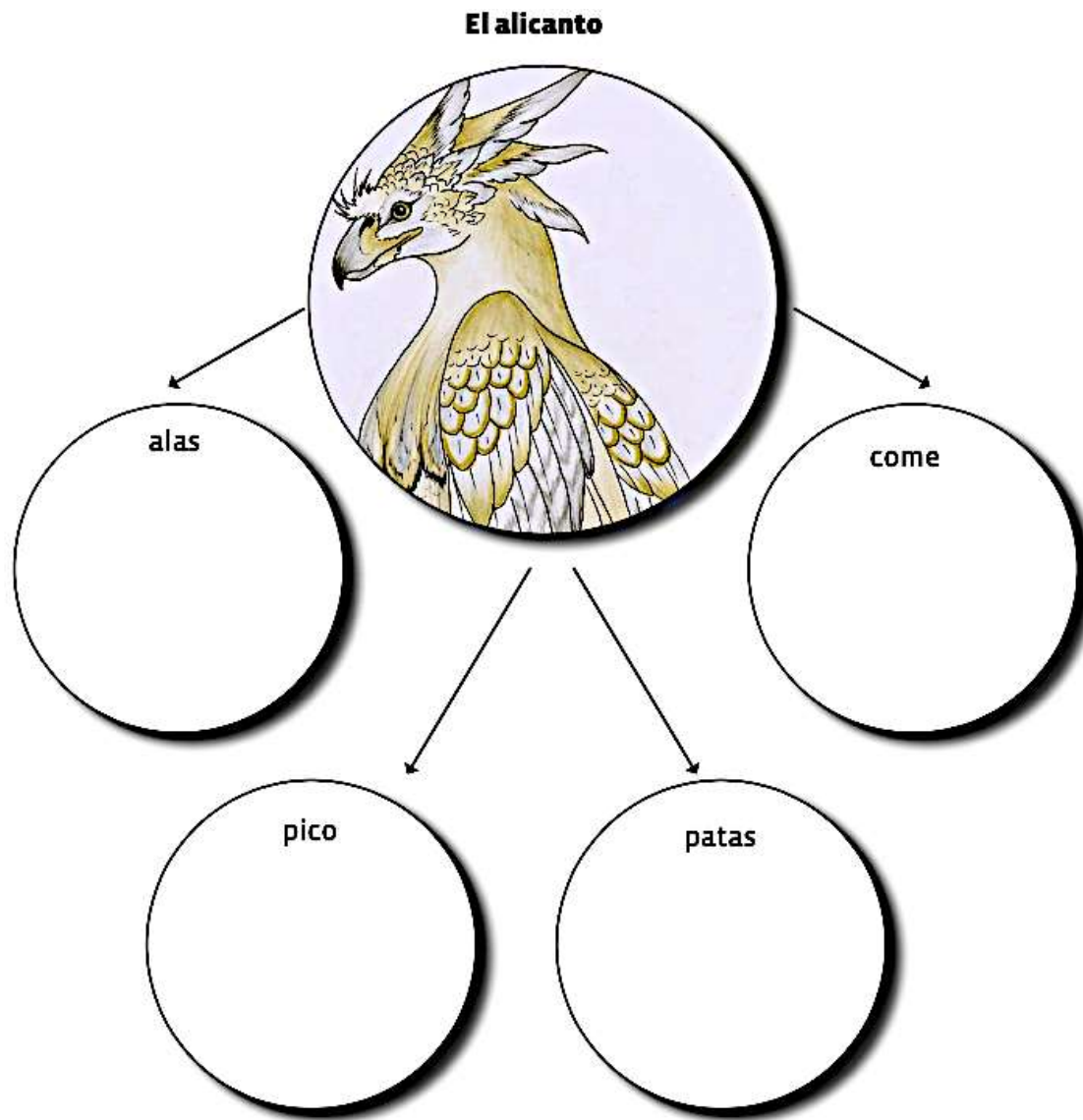
3. ¿Qué le ocurre a los mineros que siguen al alicanto?

4. ¿Qué significa la palabra plegaria?

5. ¿Existe realmente el alicanto? ¿Por qué crees eso?



6. Completa el organizador gráfico con las características del Alicanto según la leyenda.





TEXTO 3

La leyenda de la Añañuca

Cuenta la leyenda que en tiempos previos a la Independencia de Chile, en la localidad de Monte Patria, vivía Añañuca, una bella joven indígena que todos los hombres querían conquistar, pero nadie lo lograba.



Un día llegó al pueblo un minero que andaba en busca de un tesoro. Al conocer a Añañuca, surgió el amor entre ambos, por lo que decidieron casarse.

La pareja fue feliz durante un tiempo, pero una noche, el joven tuvo un sueño donde un duende le revelaba el lugar en donde se encontraba la mina que por tanto tiempo buscó. A la mañana siguiente, sin avisarle a nadie, ni siquiera a su mujer, partió a buscarla.

Añañuca, desolada, lo esperó y esperó, pero pasaron los días, las semanas, los meses y el joven minero nunca regresó.

Se dice que éste habría sido víctima del espejismo de la pampa o de algún temporal, causando su desaparición y, presuntamente, su muerte.

Añañuca pronto murió, producto de la gran pena de haber perdido a su amado. Fue enterrada por los pobladores en pleno valle en un día de suave lluvia. Al día siguiente, salió el sol y todos los vecinos del pueblo pudieron ver un sorprendente suceso. El lugar donde había sido enterrada la joven se cubrió por una abundante capa de flores rojas.



Desde ese momento, se asegura que esta joven se convirtió en flor, como un gesto de amor a su esposo, ya que de esta manera permanecerían siempre juntos. Así fue que se le dio a esta flor el nombre de Añañuca.

1. COMPLETA EL SIGUIENTE CUADRO CON LO LEIDO DEL TEXTO 3

TÍTULO

.....

PERSONAJES

.....

HECHO CLAVE

.....

LUGAR DE LOS HECHOS

.....

TIEMPO DE LA HISTORIA

.....

ELEMENTOS

.....

2.- ¿CUÁL ES LA FINALIDAD DE LA LEYENDA?
