



## GUÍA DE TRABAJO MÚSICA

NAME: \_\_\_\_\_

I'm in \_\_\_\_\_ Junior \_\_\_\_\_

Today is: \_\_\_\_\_

Max Score: 117

My Score: \_\_\_\_\_ Points

### 1. Item: Frases rítmicas (35 points)

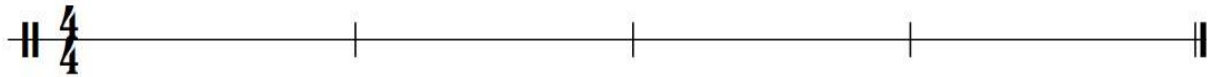
1.- Suma las figuras rítmicas escritas en cada compás y evalúa si cumple con los tiempos indicados en la cifra. Si está bueno marca un visto bueno (✓) y si esta malo una equis (✗). Los primeros tres compases son un ejemplo.

4 2 1 2 1 1

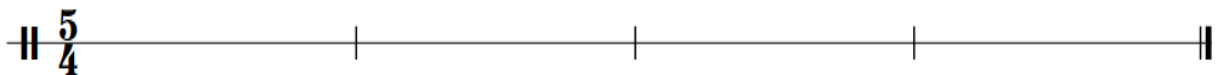
✓ ✗ ✓

**2. Item:** Creación rítmica (12 points)

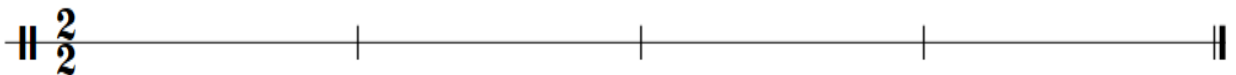
2.- Completa cada compás con las figuras rítmicas necesarias de acuerdo a la cifra indicadora de 4/4, no puedes repetir más de dos compases seguidos.



3.- Completa cada compás con las figuras rítmicas necesarias de acuerdo a la cifra indicadora de 5/4, no puedes repetir más de dos compases seguidos.

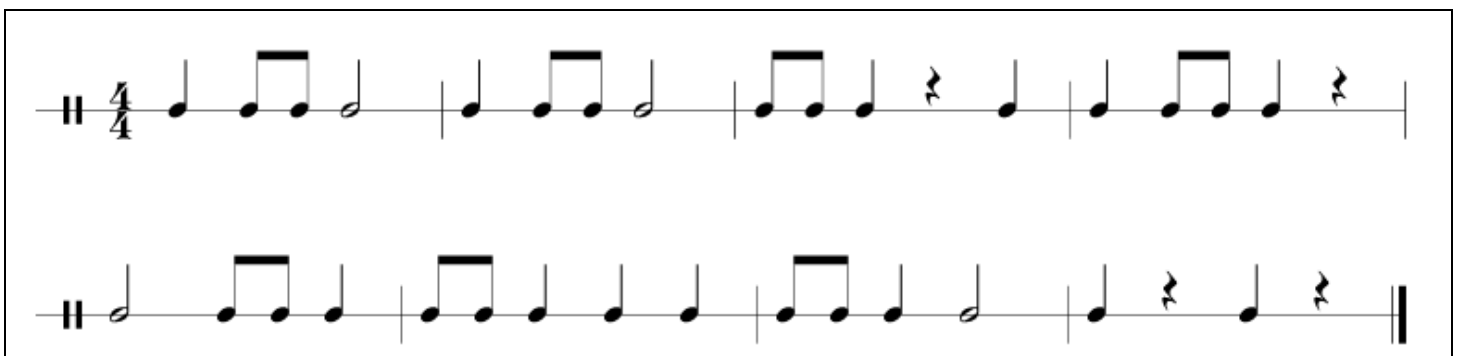


4.- Completa cada compás con las figuras rítmicas necesarias de acuerdo a la cifra indicadora de 2/2, no puedes repetir más de dos compases seguidos.



**3. Item:** Lectura rítmica

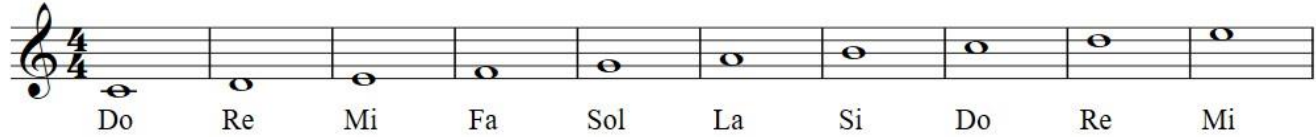
5.- Percute el siguiente extracto de canción.



#### 4. Item: Identificación de notas (70 points)

A continuación, se presenta una guía donde se ubican las notas del pentagrama. Las notas musicales siempre están escritas en líneas o espacios. Memoriza el pentagrama de guía y realizar los siguientes ejercicios.

**Guía**



Do Re Mi Fa Sol La Si Do Re Mi

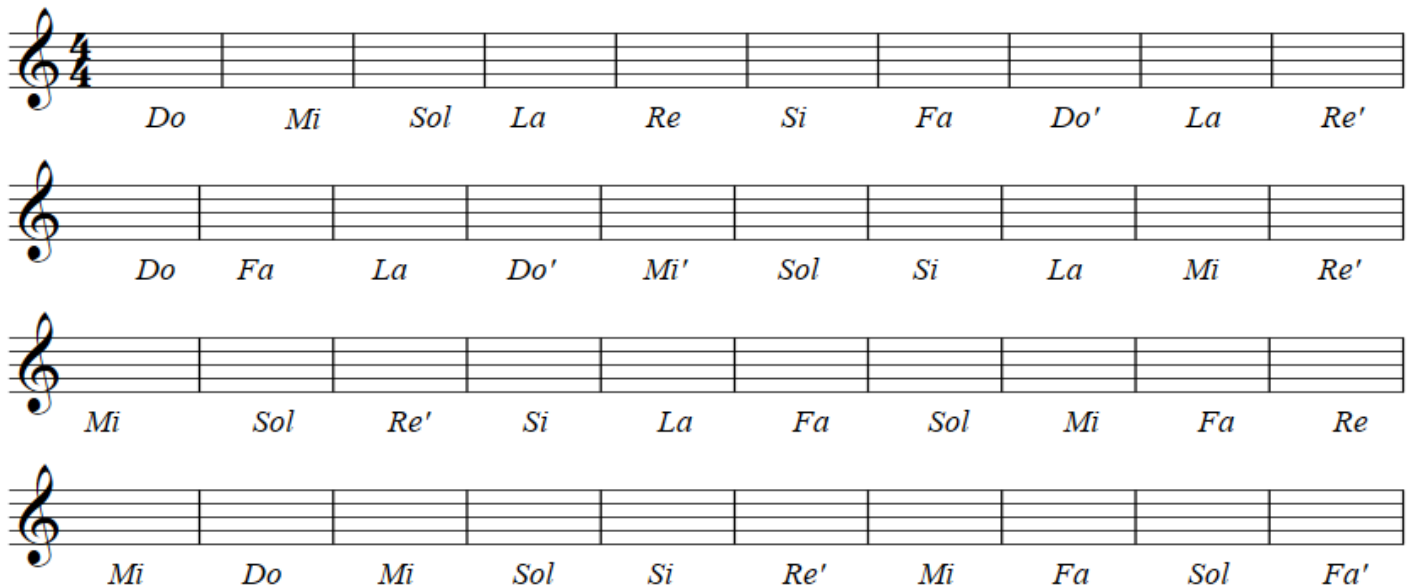
A musical staff in 4/4 time with a treble clef. It contains ten measures, each with a single half note. The notes are: Do (first space), Re (second line), Mi (third space), Fa (fourth line), Sol (fifth line), La (first space), Si (second line), Do (third space), Re (fourth line), and Mi (fifth line).

6.- Escribe debajo del pentagrama, la nota que corresponda a cada compás.



Three musical staves in 4/4 time with a treble clef. Each staff contains ten measures with a single half note. The notes are: Staff 1: Do, Re, Mi, Fa, Sol, La, Si, Do, Re, Mi. Staff 2: Do, Re, Mi, Fa, Sol, La, Si, Do, Re, Mi. Staff 3: Do, Re, Mi, Fa, Sol, La, Si, Do, Re, Mi.

7.- Escribe en el pentagrama la nota que corresponda utilizando únicamente **redondas**.



Four musical staves in 4/4 time with a treble clef. Each staff contains ten measures with a single half note. The notes are: Staff 1: Do, Mi, Sol, La, Re, Si, Fa, Do', La, Re'. Staff 2: Do, Fa, La, Do', Mi', Sol, Si, La, Mi, Re'. Staff 3: Mi, Sol, Re', Si, La, Fa, Sol, Mi, Fa, Re. Staff 4: Mi, Do, Mi, Sol, Si, Re', Mi, Fa, Sol, Fa'.